



Bristell LSA-K 600 KG – Reisen auf „hohem Niveau“



Ausgerüstet mit Sicherheitssystemen wie einem Gesamt-Rettungsgerät, doppeltem Glascockpit, Terrain 3D-Warnung, Stall Warning System und einem Flarm/ADS-B Verkehrswarnsystem ermöglichen wir den Piloten schöne und sichere Überlandflüge!

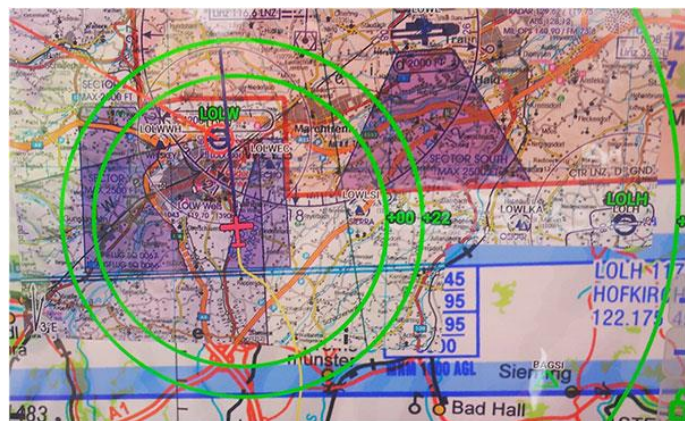


DYNON SKYVIEW mit Tablet PC mit Navigationssoftware und Warnsystemen

Viele weitere Navigationsfunktionen helfen dir, dich während des Fluges zu entspannen. Sie stellen sicher, dass du auf der geplanten Route bleibst, helfen beim Auffinden, Identifizieren und Vermeiden von gefährlichem Flugverkehr und unterstützen bei der Luftraumbeobachtung. Das System warnt auch vor Hindernissen wie Seilbahnen und hohen Sender-Antennen. Unerwartete Umleitungen und Änderungen auf deiner Route werden dir leicht gemacht.

Demnächst läuft ein weiteres, modernes Navigationssystem parallel zu dem derzeitigen SkyMap auf unserem Tablet. Die neue VFR Flugplanungs- und Navigations-Software „[SkyDemon](#)“ wird dann die momentan installierte Software [SkyMap](#) allmählich ablösen.

Darstellung der Verkehrsinfos auf der Karte:



Stabil und mit hoher Auflösung läuft während unseres Fluges das installierte Navigations- und Verkehrswarnsystem in der vereinseigenen [Bristell LSA-K „CLASSIC“](#).

Auf Gegenkurs ein Airliner, dieser ist mit einem grünen Symbol (+99) eingblendet, „GRÜN“ bedeutet keine Kollisionsgefahr und mehr als 9900 ft über uns! Relaxt setzen wir den Flug fort. In der 11 Uhr – Position ein anderes Symbol. Plötzlich „Aufruhr“ am Display – „Traffic 11 o'clock above“, roter Richtungspfeil mit der Angabe +04, FLARM/ADS-B Verkehr 400 ft höher mit hoher Kollisionsgefahr. Eine zusätzliche Positionsanzeige in Heading Up, akustische und optische Warnungen. Der Fluggast neben mir hatte ziemlich große Augen und blickte fragend zu mir herüber...

Mit einem Tablet PC, dem eingebauten TRX 1500, der einen ADS-B Empfänger und einen FLARM® Transceiver (Sendeempfänger) integriert und als Sensor zum Anschluss an externe Displays dient, bieten wir mit diesen Komponenten unseren Piloten ein ausgeklügeltes Navigations- und Verkehrswarnsystem an.

Auf dem extern angeschlossenen Tablet werden sowohl FLARM® Ziele, als auch Flugzeuge dargestellt, die ihre Position per Mode-S Transponder (ADS-B out) abstrahlen.



Die Annäherung von Flugzeugen, die mit einem Transponder ohne ADS-B out ausgestattet sind, werden ebenfalls erkannt und als Annäherungswarnungen doppelt angezeigt (im Dynon SkyView als umlaufendes Symbol, im Tablet PC kreisförmig wie Bild oben)!

Eingerichtet mit der aktuellen Hindernisdatenbank, den stets aktuellen ICAO-Karten und aktuellen Programmen haben wir ein ausgezeichnetes Verkehrswarnsystem integriert.

Unser installiertes Kartenpaket bestehend derzeit aus **ICAO Deutschland und Österreich** inkl.

Sichtanflugkartenpaket AIP-D, A wird regelmäßig gewartet bzw. upgedatet. Ab November jedoch werden weitaus mehr Karten dargestellt sein, denn SkyDemon bietet die eigenen übersichtlichen Vektorkarten an.

Übrigens, die fragenden Blicke des Fluggastes waren gleich wieder ganz relaxt als ich ihm erklärte, dass 400 Fuß über uns ein kleines Flugzeug unseren weg querte. Mit breitem Grinsen meinte er, „die Kaffeemühle ist doch noch ganz weit weg“...! Nach der Landung und vielleicht etwas vom Adrenalin gezeichnet konnte er sich die Meldung nicht verkneifen: „Also, was ihr da alles habt, wie in einem echten Düsenflugzeug...“, na ja, paar Instrumente fehlen da wohl noch...